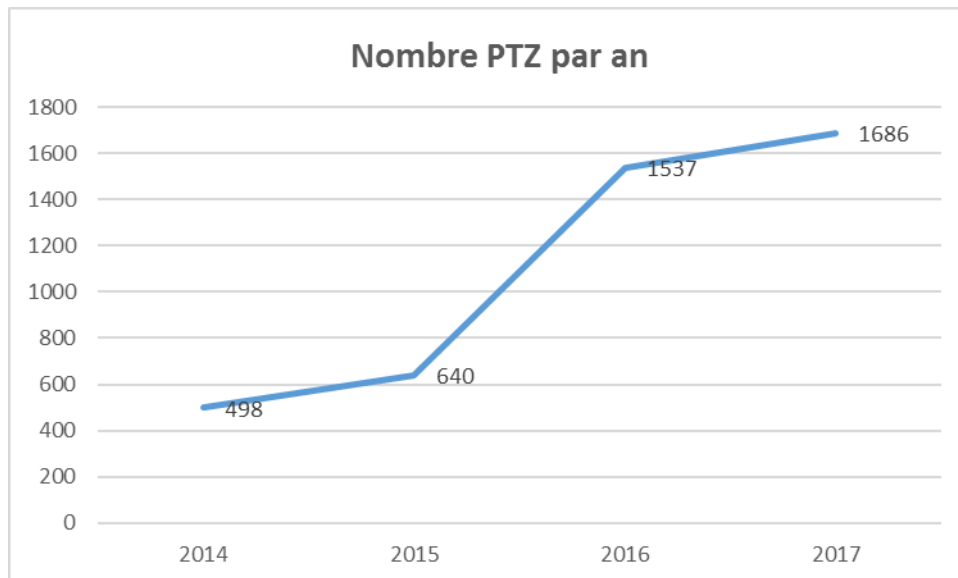


Les Prêts à Taux Zéro (PTZ) dans les Côtes d'Armor en 2017

Une production en hausse de 9% par rapport à l'an dernier

Créé en 1995 pour remplacer le prêt PAP, le Prêt à Taux Zéro (PTZ) a fait l'objet de nombreuses évolutions réglementaires. En 2016, le dispositif s'est élargi à l'achat d'un logement ancien avec travaux. En 2017, les conditions sont restées inchangées.



Evolution de la production des PTZ dans les Côtes d'Armor 2014 - 2017

Après une spectaculaire évolution en 2016, la production de PTZ se maintient et continue de progresser. Ce sont 1 686 PTZ qui ont été accordés l'an dernier dans les Côtes d'Armor contre 1537 en 2016 et 640 PTZ en 2015, soit une hausse de plus de 9% par rapport à l'an dernier.

L'effet solvabilisateur du nouveau PTZ 2016 ainsi que le maintien des taux d'intérêt à un niveau très bas des prêts principaux ont contribué à pérenniser des conditions financières attractives favorisant la réalisation des projets et améliorant le budget des ménages.

En Bretagne, un PTZ sur cinq est accordé dans les Côtes d'Armor (mais 36% en Ile et Vilaine...)

9 366 PTZ ont été distribués en 2017 en Bretagne (8 479 en 2016). Avec 18% de la production régionale, les Côtes d'Armor arrivent au 4^{ème} rang, loin derrière l'Ile et Vilaine (36%), le Morbihan (23%), et le Finistère (23%).

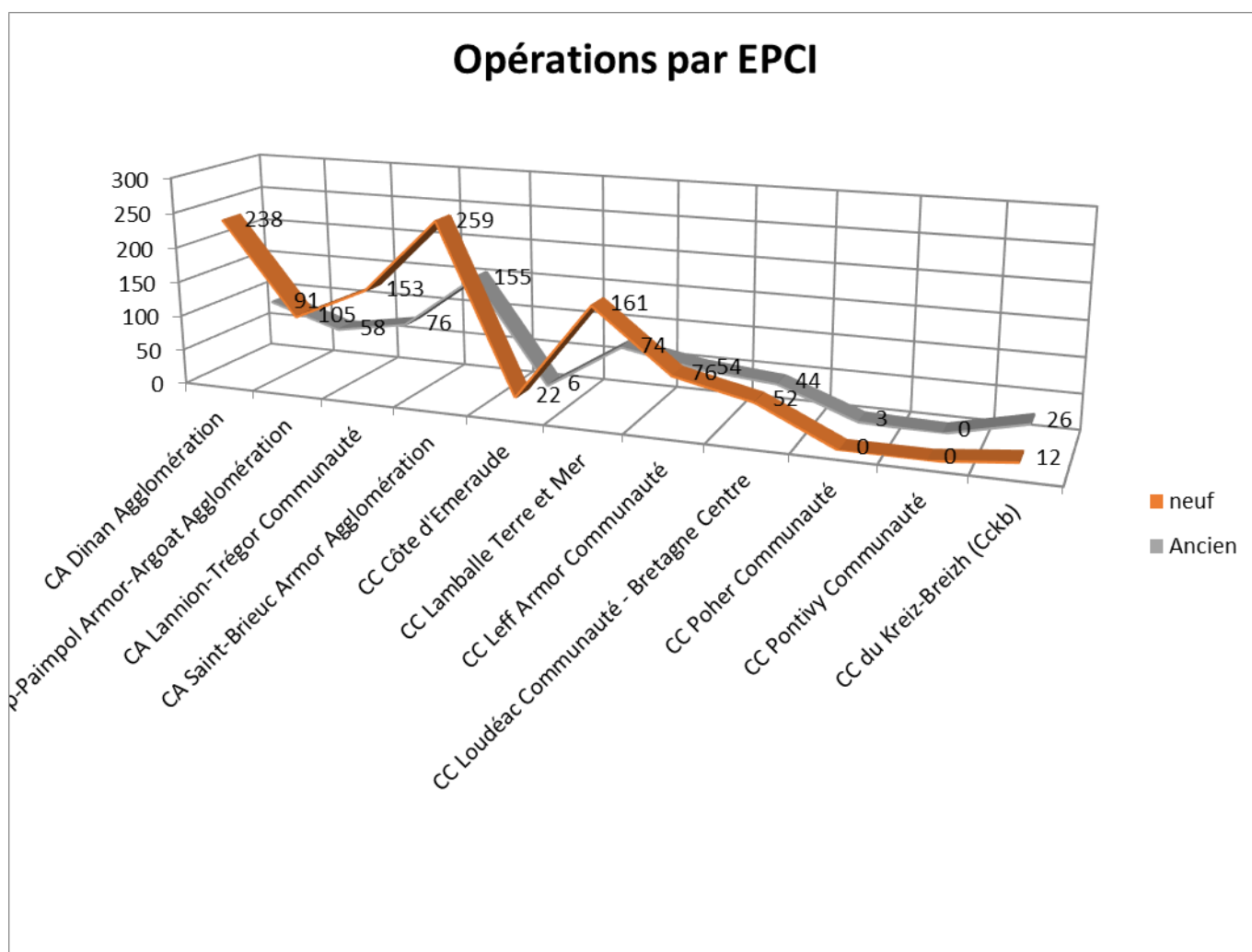
Pour une analyse plus détaillée de la distribution des PTZ en Bretagne en 2016, se référer à l'article publié par la Cellule Economique de Bretagne :

Une majorité écrasante d'opérations en maison individuelle

1 657(98%) opérations portaient sur des opérations en individuel, et seulement 29 (2%) en logement collectif. La maison individuelle reste le marqueur de l'accession sociale dans les Côtes d'Armor.

Toujours majoritaire en neuf mais avec une forte progression des opérations dans l'ancien

Conséquence de l'élargissement des opérations d'acquisition amélioration à l'ensemble du département, 587 opérations en ancien ont été financées en PTZ en 2017, soit plus d'un tiers des opérations sur le Département.



Les opérations en ancien sont majoritaires sur la Communauté de Communes du Kreiz-Breizh représentant le double des opérations réalisées dans le neuf. Dinan Agglomération se démarque avec 71% des projets réalisés dans le neuf.

Un coût moyen d'opération de 167 950 €

En 2017, le coût moyen d'une opération avec PTZ s'élève à 167 950 € (166 200 € en 2016).

En neuf, le budget moyen d'une opération est de 182 750 €, plus de 58% des projets concernent une opération de construction de maison individuelle avec terrain.

Le coût d'une opération d'acquisition amélioration est sensiblement plus modeste, s'établissant à 142 222 €.

Un revenu moyen de 2 600 €, avec un apport personnel conséquent

Le revenu moyen constaté en 2017 est de 2 535 €, allant de 2 698 € en individuel à 1 786 € en collectif.

L'apport personnel moyen est de 22 600 €. Si l'apport reflète le plus souvent l'épargne de l'accédant, il convient de ne pas négliger l'impact de la solidarité familiale, toujours très présente sur notre territoire.

A noter toutefois que dans 51% des opérations, le candidat à l'accession ne dispose d'aucun apport.

Une population « classique » de primo-accédants !

La population des emprunteurs est globalement jeune. 71% d'entre eux sont âgés de moins de 35 ans, dont 290 (18%) de moins de 26 ans.

La moitié d'entre eux sont des ménages de 1 et 2 personnes, les ménages de 3 personnes et plus représentant 43% des accédants.

Il s'agit très majoritairement (69%) d'une population d'employés (37%) et d'ouvriers (32%). Un bénéficiaire sur cinq occupe une profession intermédiaire alors qu'un sur dix est cadre (ou artisan, commerçant, profession libérale).

Quelle répartition territoriale ?

Une opération sur deux hors des agglomérations et 28 % en zone B

Plus de la moitié des opérations avec PTZ se situe sur les territoires de Saint Briec Armor Agglomération (25 %), de Dinan Agglomération (20%) et Guingamp-Paimpol Armor Argoat Agglomération (10 %).

Une large majorité des opérations financées en PTZ en 2017 dans les Côtes d'Armor se réalise en zone C (72%).

Une production en baisse en 2018

La loi de Finances pour 2018 a prorogé le dispositif du PTZ jusqu'en 2021 et a procédé à un recentrage.

Elle abaisse à 20%, pour les opérations relatives au logement neuf, la quotité de prêt pour le logement en zone détendue (zone B2 et C) contre 40% depuis 2016.

Les conditions dans l'ancien restent inchangées et sont maintenues à une quotité de PTZ de 40% du coût total de l'opération dans la limite d'un plafond.

A jour au 10 septembre 2018

ANNEXES : Source : SGFGAS/ traitement ANIL

Caractéristiques des opérations financées en PTZ en 2017 dans les Côtes d'Armor

Type de logement	Type d'opération	Nbre de PTZ	dans les Côtes d'Armor	Montant PTZ	Total des prêts	Durée prêt ppal
1-Individuel	Achat neuf	6	n.d	n.d	n.d	n.d
	Ancien avec ou sans travaux	561	143697	49848	139613	260
	Autres(y compris HLM)	22	150042	49887	136577	240
	Construction (hors terrain)	80	179795	58212	161775	253
	Construction (terrain compris)	988	182751	59534	173440	278
	Sous-total	1657	168878	56047	160807	270
2-Collectif	Achat neuf	6	n.d	n.d	n.d	n.d
	Ancien avec ou sans travaux	21	102810	35942	95548	200
	Autres(y compris HLM)	n.d	n.d	n.d	n.d	n.d
	Sous-total	29	114872	38441	104810	214
Ensemble	Achat neuf	12	153700	50137	134624	257
	Ancien avec ou sans travaux	582	142222	49347	138023	258
	Autres(y compris HLM)	24	150082	49397	135470	238
	Construction (hors terrain)	80	179795	58212	161775	253
	Construction (terrain compris)	988	182751	59534	173440	278
	Total	1686	167949	55744	159844	269

Age de l'emprunteur

Age de l'emprunteur	Ensemble	%
1-Moins de 26ans	303	18%
2-De 26 à 35ans	909	54%
3-De 36 à 45ans	316	19%
4-Plus de 45ans	158	9%
Ensemble	1686	100%

Type du ménage

Taille du ménage	Ensemble	%
.	n.d	
1 personne	450	27%
2 personnes	510	30%
3 personnes	379	22%
4 personnes	241	14%
5 personnes	78	5%
6 personnes et plus	27	2%
Ensemble	1686	100%

CSP (profession) de l'emprunteur

CSP	Ensemble	%
Agriculteur	32	2%
Artisan, commerçant, prof. lib.	71	4%
Cadre	64	4%
Profession intermédiaire	307	18%
Employé	633	38%
Ouvrier	540	32%
Retraité	12	1%
Autre inactif	27	1%
Ensemble	1686	100%

Statut d'occupation de l'emprunteur

Statut d'occupation du logement actuel	Ensemble	%
Locataire HLM	14	1%
Autre locataire	1471	87%
Hébergé à titre gratuit	181	11%
Propriétaire (handicapé)	n.d	n.d
Autres statuts	19	1%
Ensemble	1686	100%

Composition du ménage

Statut d'occupation du logement actuel	Ensemble	%
Locataire HLM	14	1%
Autre locataire	1471	87%
Hébergé à titre gratuit	181	11%
Propriétaire (handicapé)	n.d	n.d
Autres statuts	19	1%
Ensemble	1686	100%

Répartition géographique et par type d'opération des PTZ dans les COTES D'ARMOR en 2017

EPCI / Type d'opération	neuf	ancien	total	%
CA Dinan Agglomération	238	91	402	24%
CA Guingamp-Paimpol Armor-Argoat Agglomération	105	58	163	9%
CA Lannion-Trégor Communauté	153	76	229	13%
CA Saint-Brieuc Armor Agglomération	259	155	414	24%
CC Côte d'Emeraude	22	6	28	1%
CC Lamballe Terre et Mer	161	74	235	13%
CC Leff Armor Communauté	76	54	130	8%
CC Loudéac Communauté - Bretagne Centre	52	44	96	5%
CC Poher Communauté	n.d	3	3	1%
CC Pontivy Communauté	n.d	n.d	n.d	n.d
CC du Kreiz-Breizh (Cckb)	12	26	38	2%

Source : SGFGAS/ traitement ANIL/ADIL 22

Les caractéristiques des opérations par EPCI

CA Saint-Brieuc Armor Agglomération

EPCI	Type de logement	Type d'opération	Nbre de PTZ	Montant opération	Montant PTZ	Total des prêts	Durée prêt ppal	Revenu mensuel** *
CA Saint-Brieuc Armor Agglomération	1- Individuel	Achat neuf	3	n.d	n.d	n.d	n.d	n.d
		Ancien avec ou sans travaux	142	148606	52934	143747	259	2415
		Autres(y compris HLM)	7	n.d	n.d	n.d	n.d	n.d
		Construction (hors terrain)	15	184767	63056	168214	262	3313
		Construction (terrain compris)	239	186500	62302	174997	273	2717
		Sous-total	406	172417	58786	162715	267	2617
	2-Collectif	Achat neuf	n.d	n.d	n.d	n.d	n.d	n.d
		Ancien avec ou sans travaux	13	99338	34902	93408	203	1911
		Autres(y compris HLM)	n.d	n.d	n.d	n.d	n.d	n.d
		Sous-total	17	111466	37043	99022	204	1846
	Ensemble	Achat neuf	5	n.d	n.d	n.d	n.d	n.d
		Ancien avec ou sans travaux	155	144474	51422	139525	254	2370
		Autres(y compris HLM)	9	n.d	n.d	n.d	n.d	n.d
		Construction (hors terrain)	15	184767	63056	168214	262	3313
		Construction (terrain compris)	239	186500	62302	174997	273	2717
		Total	423	169967	57913	160156	264	2584

CA Dinan Agglomération

EPCI	Type de logement	Type d'opération	Nbre de PTZ	Montant opération	Montant PTZ	Total des prêts	Durée prêt ppal	Revenu mensuel** *
CA Dinan Agglomération	1- Individuel	Achat neuf	n.d	n.d	n.d	n.d	n.d	n.d
		Ancien avec ou sans travaux	88	155562	51730	151736	275	2426
		Autres(y compris HLM)	4	n.d	n.d	n.d	n.d	n.d
		Construction (hors terrain)	16	178163	55450	162652	267	2423
		Construction (terrain compris)	218	184239	59016	176099	285	2571
		Sous-total	328	175726	56745	168041	281	2520
	2-Collectif	Achat neuf	n.d	n.d	n.d	n.d	n.d	n.d
		Ancien avec ou sans travaux	3	n.d	n.d	n.d	n.d	n.d
		Sous-total	5	n.d	n.d	n.d	n.d	n.d
	Ensemble	Achat neuf	4	n.d	n.d	n.d	n.d	n.d
		Ancien avec ou sans travaux	91	155729	51752	151263	274	2415
		Autres(y compris HLM)	4	n.d	n.d	n.d	n.d	n.d
		Construction (hors terrain)	16	178163	55450	162652	267	2423
		Construction (terrain compris)	218	184239	59016	176099	285	2571
		Total	333	175439	56654	167680	280	2514

Source : SGFGAS/ traitement ANIL

CA Lannion-Trégor Communauté

EPCI	Type de logement	Type d'opération	Nbre de PTZ	Montant opération	Montant PTZ	Total des prêts	Durée prêt ppal	Revenu mensuel** *	
CA Lannion-Trégor Communauté	1- Individuel	Ancien avec ou sans travaux	73	145103	49553	139951	255	2694	
		Autres(y compris HLM)	3	n.d	n.d	n.d	n.d	n.d	
		Construction (hors terrain)	16	174820	57424	148994	229	2499	
		Construction (terrain compris)	136	180678	60827	170524	268	2579	
		Sous-total	228	168144	56638	158563	261	2606	
	2-Collectif	Achat neuf	n.d	n.d	n.d	n.d	n.d	n.d	n.d
		Ancien avec ou sans travaux	3	n.d	n.d	n.d	n.d	n.d	n.d
		Sous-total	4	n.d	n.d	n.d	n.d	n.d	n.d
	Ensemble	Achat neuf	n.d	n.d	n.d	n.d	n.d	n.d	n.d
		Ancien avec ou sans travaux	76	142774	48848	137671	252	2632	
		Autres(y compris HLM)	3	n.d	n.d	n.d	n.d	n.d	n.d
		Construction (hors terrain)	16	174820	57424	148994	229	2499	
		Construction (terrain compris)	136	180678	60827	170524	268	2579	
		Total	232	166989	56261	157474	260	2588	

CC Lamballe Terre et Mer

EPCI	Type de logement	Type d'opération	Nbre de PTZ	Montant opération	Montant PTZ	Total des prêts	Durée prêt ppal	Revenu mensuel** *
CC Lamballe Terre et Mer	1- Individuel	Ancien avec ou sans travaux	74	139587	47615	136364	270	2161
		Autres(y compris HLM)	4	n.d	n.d	n.d	n.d	n.d
		Construction (hors terrain)	12	158859	52889	147031	257	2292
		Construction (terrain compris)	149	177578	56325	169633	282	2557
		Sous-total	239	164420	53361	157849	277	2412
	Ensemble	Ancien avec ou sans travaux	74	139587	47615	136364	270	2161
		Autres(y compris HLM)	4	n.d	n.d	n.d	n.d	n.d
		Construction (hors terrain)	12	158859	52889	147031	257	2292
		Construction (terrain compris)	149	177578	56325	169633	282	2557
		Total	239	164420	53361	157849	277	2412

CA Guingamp-Paimpol Armor-Argoat Agglomération

EPCI	Type de logement	Type d'opération	Nbre de PTZ	Montant opération	Montant PTZ	Total des prêts	Durée prêt ppal	Revenu mensuel** *	
CA Guingamp- Paimpol Armor- Argoat Agglomération	1- Individuel	Ancien avec ou sans travaux	57	135855	47691	130810	255	2343	
		Construction (hors terrain)	9	n.d	n.d	n.d	n.d	n.d	
		Construction (terrain compris)	96	179928	57461	170813	283	2613	
		Sous-total	162	165192	53835	156470	272	2528	
	2-Collectif	Ancien avec ou sans travaux	n.d	n.d	n.d	n.d	n.d	n.d	n.d
		Sous-total	n.d	n.d	n.d	n.d	n.d	n.d	n.d
	Ensemble	Ancien avec ou sans travaux	58	134631	47316	129779	254	2324	
		Construction (hors terrain)	9	n.d	n.d	n.d	n.d	n.d	
		Construction (terrain compris)	96	179928	57461	170813	283	2613	
		Total	163	164577	53664	155946	272	2520	

CC Loudéac Communauté - Bretagne Centre

EPCI	Type de logement	Type d'opération	Nbre de PTZ	Montant opération	Montant PTZ	Total des prêts	Durée prêt ppal	Revenu mensuel** *
CC Loudéac Communa uté - Bretagne Centre	1- Individuel	Ancien avec ou sans travaux	44	123748	44624	122825	247	2217
		Autres(y compris HLM)	3	n.d	n.d	n.d	n.d	n.d
		Construction (hors terrain)	6	n.d	n.d	n.d	n.d	n.d
		Construction (terrain compris)	46	176356	55859	172934	276	2587
		Sous-total	99	153708	51424	151275	262	2455
	Ensemble	Ancien avec ou sans travaux	44	123748	44624	122825	247	2217
		Autres(y compris HLM)	3	n.d	n.d	n.d	n.d	n.d
		Construction (hors terrain)	6	n.d	n.d	n.d	n.d	n.d
		Construction (terrain compris)	46	176356	55859	172934	276	2587
		Total	99	153708	51424	151275	262	2455

CC Leff Armor Communauté

EPCI	Type de logement	Type d'opération	Nbre de PTZ	Montant opération	Montant PTZ	Total des prêts	Durée prêt ppal	Revenu mensuel** *
CC Leff Armor Communauté	1- Individuel	Achat neuf	n.d	n.d	n.d	n.d	n.d	n.d
		Ancien avec ou sans travaux	48	148877	51097	147055	269	2522
		Construction (hors terrain)	n.d	n.d	n.d	n.d	n.d	n.d
		Construction (terrain compris)	73	183094	58892	172265	278	2733
		Sous-total	124	169629	56012	162347	275	2654
	Ensemble	Achat neuf	n.d	n.d	n.d	n.d	n.d	n.d
		Ancien avec ou sans travaux	48	148877	51097	147055	269	2522
		Construction (hors terrain)	n.d	n.d	n.d	n.d	n.d	n.d
		Construction (terrain compris)	73	183094	58892	172265	278	2733
		Total	124	169629	56012	162347	275	2654

CC Côte d'Emeraude

EPCI	Type de logement	Type d'opération	Nbre de PTZ	Montant opération	Montant PTZ	Total des prêts	Durée prêt ppal	Revenu mensuel** *
CC Côte d'Emeraude	1- Individuel	Ancien avec ou sans travaux	6	n.d	n.d	n.d	n.d	n.d
		Autres(y compris HLM)	n.d	n.d	n.d	n.d	n.d	n.d
		Construction (hors terrain)	n.d	n.d	n.d	n.d	n.d	n.d
		Construction (terrain compris)	19	213012	71293	200205	264	3023
		Sous-total	28	210717	71592	195169	250	3111
	2-Collectif	Achat neuf	n.d	n.d	n.d	n.d	n.d	n.d
		Sous-total	n.d	n.d	n.d	n.d	n.d	n.d
	Ensemble	Achat neuf	n.d	n.d	n.d	n.d	n.d	n.d
		Ancien avec ou sans travaux	6	n.d	n.d	n.d	n.d	n.d
		Autres(y compris HLM)	n.d	n.d	n.d	n.d	n.d	n.d
		Construction (hors terrain)	n.d	n.d	n.d	n.d	n.d	n.d
		Construction (terrain compris)	19	213012	71293	200205	264	3023
		Total	29	207639	70641	192612	252	3025

CC du Kreiz-Breizh (Cckb)

EPCI	Type de logement	Type d'opération	Nbre de PTZ	Montant opération	Montant PTZ	Total des prêts	Durée prêt ppal	Revenu mensuel** *	
CC du Kreiz-Breizh (Cckb)	1- Individuel	Ancien avec ou sans travaux	25	109278	40261	109417	228	2200	
		Construction (hors terrain)	n.d	n.d	n.d	n.d	n.d	n.d	
		Construction (terrain compris)	10	n.d	n.d	n.d	n.d	n.d	
		Sous-total	37	127788	44898	124453	247	2223	
	2-Collectif	Ancien avec ou sans travaux	n.d	n.d	n.d	n.d	n.d	n.d	n.d
		Sous-total	n.d	n.d	n.d	n.d	n.d	n.d	n.d
	Ensemble	Ancien avec ou sans travaux	26	107478	39589	107613	225	2177	
		Construction (hors terrain)	n.d	n.d	n.d	n.d	n.d	n.d	
		Construction (terrain compris)	10	n.d	n.d	n.d	n.d	n.d	
		Total	38	126070	44316	122823	244	2207	

CC Poher Communauté

EPCI	Type de logement	Type d'opération	Nbre de PTZ	Montant opération	Montant PTZ	Total des prêts	Durée prêt ppal	Revenu mensuel** *
CC Poher Communauté	1- Individuel	Ancien avec ou sans travaux	3	n.d	n.d	n.d	n.d	n.d
		Construction (terrain compris)	n.d	n.d	n.d	n.d	n.d	n.d
		Sous-total	4	n.d	n.d	n.d	n.d	n.d
	Ensemble	Ancien avec ou sans travaux	3	n.d	n.d	n.d	n.d	n.d
		Construction (terrain compris)	n.d	n.d	n.d	n.d	n.d	n.d
		Total	4	n.d	n.d	n.d	n.d	n.d

CC Pontivy Communauté

EPCI	Type de logement	Type d'opération	Nbre de PTZ	Montant opération	Montant PTZ	Total des prêts	Durée prêt ppal	Revenu mensuel** *
CC Pontivy Communauté	1- Individuel	Ancien avec ou sans travaux	n.d	n.d	n.d	n.d	n.d	n.d
		Construction (terrain compris)	n.d	n.d	n.d	n.d	n.d	n.d
		Sous-total	n.d	n.d	n.d	n.d	n.d	n.d
	Ensemble	Ancien avec ou sans travaux	n.d	n.d	n.d	n.d	n.d	n.d
		Construction (terrain compris)	n.d	n.d	n.d	n.d	n.d	n.d
		Total	n.d	n.d	n.d	n.d	n.d	n.d

Répartition par communes

Commune	Code Insee	Nombre de PTZ
Allineuc	22001	n.d
Andel	22002	15
Aucaleuc	22003	n.d
Beaussais-sur-mer	22209	26
Belle-Isle-en-Terre	22005	3
Berhet	22006	n.d
Binic - Etables sur Mer	22055	11
Bobital	22008	8
Boqueho	22011	3
Bourbriac	22013	5
Bourseul	22014	n.d
Bringolo	22019	3
Broons	22020	5
Brusvily	22021	4
Bréhand	22015	9
Bégard	22004	13
Callac	22025	n.d
Calorguen	22026	5
Camlez	22028	5
Canihuel	22029	n.d
Caouënnec-Lanvézéac	22030	4
Caulnes	22032	11
Caurel	22033	n.d
Cavan	22034	9
Coadout	22040	n.d
Coatascorn	22041	n.d
Coatréven	22042	n.d
Cohiniac	22045	3
Corlay	22047	n.d
Corseul	22048	12
Coëtmieux	22044	4
Créhen	22049	4
Dinan	22050	10
Erquy	22054	6
Eréac	22053	n.d
Fréhel	22179	n.d
Gausson	22060	n.d
Glomel	22061	3
Gommenec'h	22063	n.d
Goudelin	22065	4

Commune	Code Insee	Nombre de PTZ
Grâce-Uzel	22068	n.d
Grâces	22067	9
Guerlédan	22158	4
Guingamp	22070	8
Hillion	22081	16
Héanbihen	22076	n.d
Hénansal	22077	3
Hénon	22079	7
Illifaut	22083	n.d
Jugon-les-Lacs - Commune nouvelle	22084	11
Kerfot	22086	4
Kergrist-Moëlou	22087	n.d
Kerien	22088	n.d
Kermaria-Sulard	22090	3
La Bouillie	22012	n.d
La Chapelle-Blanche	22036	n.d
La Harmoye	22073	n.d
La Landec	22097	7
La Malhoure	22140	6
La Motte	22155	7
La Méaugon	22144	3
La Prénessaye	22255	5
La Roche-Derrien	22264	7
La Vicomté-sur-Rance	22385	11
Lamballe	22093	26
Lancieux	22094	3
Landéhen	22098	4
Lanfains	22099	5
Langast	22100	n.d
Langoat	22101	n.d
Langrolay-sur-Rance	22103	9
Languenan	22105	3
Langueux	22106	23
Languédias	22104	3
Lanmodez	22111	3
Lanmérin	22110	n.d
Lannebert	22112	4
Lannion	22113	20
Lanrelas	22114	n.d
Lanrivain	22115	n.d
Lanrodec	22116	12
Lantic	22117	10
Lanvallay	22118	11
Lanvellec	22119	4
Lanvollon	22121	4

Commune	Code Insee	Nombre de PTZ
Laurenan	22122	n.d
Le Cambout	22027	n.d
Le Faouët	22057	n.d
Le Foeil	22059	6
Le Haut-Corlay	22074	5
Le Hinglé	22082	4
Le Leslay	22126	n.d
Le Mené	22046	9
Le Merzer	22150	3
Le Moustoir	22157	n.d
Le Quiou	22263	n.d
Le Vieux-Bourg	22386	n.d
Le Vieux-Marché	22387	n.d
Les Champs-Géraux	22035	6
Les Moulins	22183	11
Loguivy-Plougras	22131	3
Loscouët-sur-Meu	22133	n.d
Louannec	22134	4
Louargat	22135	8
Loudéac	22136	12
Léhon	22123	5
Lézardrieux	22127	n.d
Mantallot	22141	n.d
Matignon	22143	5
Maël-Carhaix	22137	5
Mellionnec	22146	n.d
Merdrignac	22147	n.d
Merléac	22149	n.d
Minihy-Tréguier	22152	n.d
Morieux	22154	8
Moustéru	22156	n.d
Mégrit	22145	4
Noyal	22160	n.d
Pabu	22161	4
Paimpol	22162	n.d
Paule	22163	n.d
Penguily	22165	n.d
Penvénan	22166	5
Perros-Guirec	22168	15
Plaine-Haute	22170	16
Plaintel	22171	23
Planguenoual	22173	8
Plerneuf	22188	10
Pleslin-Trigavou	22190	41

Commune	Code Insee	Nombre de PTZ
Plestan	22193	10
Plestin-les-Grèves	22194	7
Pleubian	22195	n.d
Pleudaniel	22196	n.d
Pleudihen-sur-Rance	22197	11
Pleumeur-Bodou	22198	7
Pleumeur-Gautier	22199	n.d
Ploeuc-L'Hermitage	22203	9
Plorec-sur-Arguenon	22205	3
Plouagat	22206	15
Plouaret	22207	5
Plouasne	22208	4
Ploubazlanec	22210	5
Ploubezre	22211	10
Ploufragan	22215	34
Plougras	22217	n.d
Plougrescant	22218	3
Plouguenast	22219	n.d
Plouguernével	22220	5
Plouguiel	22221	n.d
Plouha	22222	6
Plouisy	22223	9
Ploulec'h	22224	7
Ploumagoar	22225	21
Ploumilliau	22226	3
Plounérin	22227	n.d
Plounévez-Moëdec	22228	6
Plounévez-Quintin	22229	4
Plourac'h	22231	n.d
Plourhan	22232	13
Plourivo	22233	5
Plouvara	22234	6
Plouézec	22214	12
Plouëc-du-Trieux	22212	4
Plouër-sur-Rance	22213	5
Ploëzal	22204	n.d
Pludual	22236	n.d
Pluduno	22237	8
Plufur	22238	3
Plumaudan	22239	8
Plumaugat	22240	5
Plumieux	22241	5
Plurien	22242	5
Plusquellec	22243	n.d
Plussulien	22244	n.d

Commune	Code Insee	Nombre de PTZ
Pluzunet	22245	n.d
Pléboulle	22174	3
Plédran	22176	44
Plédéliac	22175	9
Pléguien	22177	6
Pléhédél	22178	n.d
Plélan-le-Petit	22180	6
Plélauff	22181	n.d
Plélo	22182	14
Plémy	22184	3
Pléneuf-Val-André	22186	7
Plénée-Jugon	22185	10
Plérin	22187	39
Pléven	22200	n.d
Plévin	22202	n.d
Pommeret	22246	14
Pommerit-Jaudy	22247	n.d
Pommerit-le-Vicomte	22248	7
Pont-Melvez	22249	n.d
Pontrieux	22250	n.d
Pordic	22251	16
Prat	22254	7
Péder nec	22164	4
Quemper-Guézennec	22256	n.d
Quessoy	22258	15
Quintenic	22261	n.d
Quintin	22262	10
Quévert	22259	8
Rospez	22265	13
Rostrenen	22266	3
Rouillac	22267	n.d
Ruca	22268	4
Saint-Agathon	22272	5
Saint-Alban	22273	17
Saint-Barnabé	22275	n.d
Saint-Bihy	22276	n.d
Saint-Brandan	22277	9
Saint-Brieuc	22278	79
Saint-Caradec	22279	5
Saint-Carné	22280	6
Saint-Carreuc	22281	7
Saint-Cast-le-Guildo	22282	8
Saint-Clet	22283	3

Commune	Code Insee	Nombre de PTZ
Saint-Connan	22284	n.d
Saint-Connec	22285	n.d
Saint-Denoual	22286	3
Saint-Donan	22287	n.d
Saint-Gildas	22291	3
Saint-Gilles-les-Bois	22293	n.d
Saint-Glen	22296	6
Saint-Hervé	22300	n.d
Saint-Hélen	22299	5
Saint-Jacut-de-la-Mer	22302	n.d
Saint-Jean-Kerdaniel	22304	4
Saint-Jouan-de-l'Isle	22305	3
Saint-Judoce	22306	3
Saint-Julien	22307	6
Saint-Juvat	22308	n.d
Saint-Laurent	22310	3
Saint-Lormel	22311	3
Saint-Maden	22312	n.d
Saint-Martin-des-Prés	22313	n.d
Saint-Maudez	22315	4
Saint-Michel-de-Plélan	22318	n.d
Saint-Méloir-des-Bois	22317	4
Saint-Nicolas-du-Pélem	22321	5
Saint-Péver	22322	n.d
Saint-Pôtan	22323	5
Saint-Quay-Perros	22324	5
Saint-Quay-Portrieux	22325	5
Saint-Rieul	22326	4
Saint-Samson-sur-Rance	22327	9
Saint-Servais	22328	n.d
Saint-Trimoël	22332	3
Saint-Vran	22333	n.d
Squiffiec	22338	n.d
Sévignac	22337	n.d
Taden	22339	4
Tonquédec	22340	4
Treffrin	22351	n.d
Tressignaux	22375	3
Trébeurden	22343	9
Trébry	22345	5
Trébédan	22342	n.d
Trédaniel	22346	5
Trédarzec	22347	n.d
Trédias	22348	n.d
Trédrez-Locquémeau	22349	3

Commune	Code Insee	Nombre de PTZ
Tréfumel	22352	n.d
Trégastel	22353	7
Tréglamus	22354	9
Trégomeur	22356	8
Trégonneau	22358	n.d
Trégrom	22359	n.d
Trégueux	22360	10
Tréguier	22362	n.d
Trélivan	22364	22
Trélévern	22363	4
Trémargat	22365	n.d
Trémear	22369	n.d
Trémorrel	22371	3
Trémuson	22372	4
Tréméven	22370	n.d
Tréveneuc	22377	4
Trévou-Tréguignec	22379	13
Trévron	22380	n.d
Trévé	22376	8
Trévéré	22378	n.d
Uzel	22384	n.d
Yffiniac	22389	11
Yvias	22390	5
Yvignac-la-Tour	22391	4

Source : SGFGAS/ traitement ANIL